

## Größentabelle

So bestimmen Sie die Größen für die Pullover Bestellungen: (Kindergrößen fallen Normal aus, sind daher nicht aufgeführt)

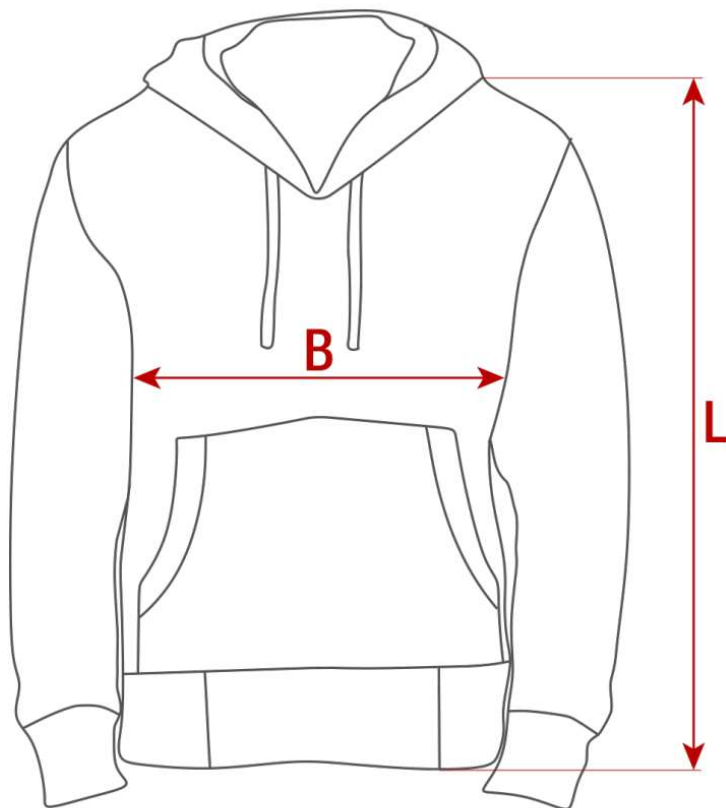
	<b>XS</b>	<b>S</b>	<b>M</b>	<b>L</b>	<b>XL</b>	<b>XXL</b>	<b>XXXL</b>
<b>B-BREITE</b>	50	53	56	59	63	67	71
<b>L-LÄNGE</b>	70	71	72	73	75	77	79

### **B-BREITE:**

Das Kapuzen Sweater einfach flach auf den Tisch hinlegen. Bitte darauf achten, dass hinten keine Falten entstehen. Dann ca. 3cm unter dem Arm von links nach rechts abmessen.

### **L-LÄNGE:**

Das Kapuzen Sweater einfach flach auf den Tisch hinlegen. Bitte messen Sie von oben unter dem Kragen bis einschließlich dem Saum, um die korrekte Länge zu ermitteln.



Alle Maße sind in Zentimetern (cm) angegeben.